

PRODUCT

Graffe

DESIGNER

— Franca Lucarelli - Bruna Rapisarda

VERSION



WARMBOOK



p.82

	IT	UK	FR	ES	DE
	- Acciaio	- Steel	- Acier	- Acero	- Stahl
	- Staffe a parete - Valvola e detentore non termostattizzabile - Valvola di sfriato - Kit copritubo - Raccordi	- Wall brackets - Non thermostatic valve and lockshield valve - Exhaust valve - Tube cover kit - Connection	- Supports muraux - Vanne et raccord réglable pas thermostatique - Vanne de décompression - Kit cache-tube - Raccords	- Soportes de pared - Válvula/llave de cierre no termostático - Purgador - Kit de cobertura tubo - Adaptadores	- Wandhalterungen - Ventil/Drossel ohne thermostatische Regelung - Entlüftungsventil - Rohrverkleidungssatz - Anschlüsse
	- Colourbook Scirocco H - Cromo	- Colourbook Scirocco H - Chrome	- Colourbook Scirocco H - Chrome	- Colourbook Scirocco H - Cromo	- Colourbook Scirocco H - Chrom
	- Fornito con cavo L 150 cm e presa Schuko. Dotato di pulsante ON/OFF - Grado di protezione IP44 - A richiesta disponibile solo con termostato TAW, p.137	- Furnished with cable L 150 cm and Schuko plug. Equipped with ON/OFF button - Protection rating IP44 - On demand available only with thermostat TAW, p.137	- Fourni avec câble L 150 cm et prise Schuko. Equipé avec le bouton ON/OFF - Degré de protection IP44 - Sur demande disponible seulement avec thermostat TAW, p.151	- Se suministra con cable L 150 cm y enchufe Schuko. Equipado con el interruptor ON/OFF - Grado de protección IP44 - Disponible bajo petición con termostato TAW, p.165	- Komplett mit Kabel L 150 cm und Schukostecker. - Mit An/Aus-Schalter - Schutzgrad IP44 - Auf Anfrage verfügbar mit Raumthermostat TAW, s.179
	- Attacchi: 1/2" G - Pressione massima d'esercizio: 5 bar - Non disponibile per impianti monotubo - Disponibile in versione verticale e orizzontale - Massima temperatura d'esercizio: 90°C	- Connections: 1/2" G - Maximum working pressure: 5 bar - Not available for single tube installation - Available in horizontal and in vertical version - Maximum working temperature: 90°C	- Connection: 1/2" G - Pression maximale de service: 5 bar - Non disponible pour installations monotube - Disponible en version verticale et horizontale - Température maximum d'exercice: 90°C	- Conexiones: 1/2" G - Presión máxima de trabajo: 5 bar - No disponible para instalaciones monotubo - Disponible en versión vertical y horizontal - Temperatura máxima de trabajo: 90°C	- Anschlüsse: 1/2" G - Maximaler Betriebsdruck: 5 bar - Nicht für Einrohr-Anlagen verfügbar - In senkrechter und waagerechter Ausführung verfügbar - Maximale betriebstemperatur: 90°C

a

KIT INCASSO  
THERMOSTATICO  
p.126

THERMOSTATIC  
KIT  
p.140

KIT  
THERMOSTATIQUE  
p.154

KIT  
THERMOSTATICOS  
p.168

THERMOSTAT  
SATZ  
s.182

!

L'installazione delle Graffe 170 verticali è vietata in impianti di riscaldamento centralizzati a colonna (tipo condominio) ove non sia possibile la taratura e il bilanciamento degli altri terminali presenti sulla stessa colonna montante

The installation of vertical Graffe 170 is prohibited in column-type central heating systems (e.g. apartment block) where the calibration and balancing of the other terminals fitted in the same standpipe cannot be carried out

L'installation des Graffe 170 verticaux est interdite dans les installations de chauffage centralisées a colonne (type copropriété) où il ne serait pas possible d'exécuter l'équilibrage et l'équilibrage des autres embouts prévus sur la même colonne montante

La instalación de las Graffe 170 verticales queda prohibida en las instalaciones centralizadas de calefacción de columna (tipo bloque de apartamentos) en las que no pueden ejecutarse la calibración y el equilibrado de los otros terminales presentes en el mismo tubo montante

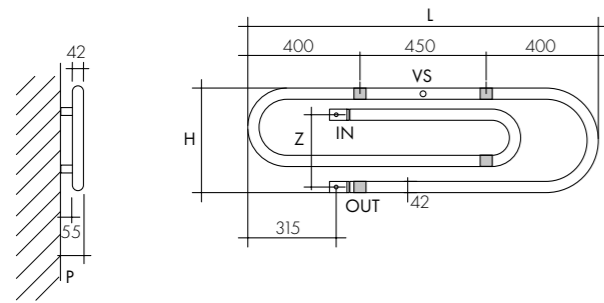
Die Installation der Krampen 170 in der senkrechten Ausführung ist bei zentralisierten Säulenheizanlagen (wie in Miteigentumsgebäuden) nicht gestattet, wo die Eichung und der Ausgleich der anderen, an der Säule selbst angebrachten Anschlusseinheiten, nicht möglich ist



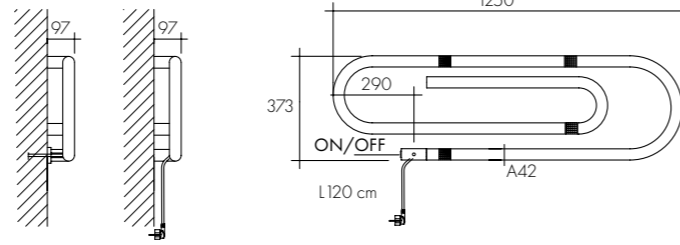
# Graffe

LEGENDA - LEGEND - LÉGENDE - LEYENDA - LEGEND

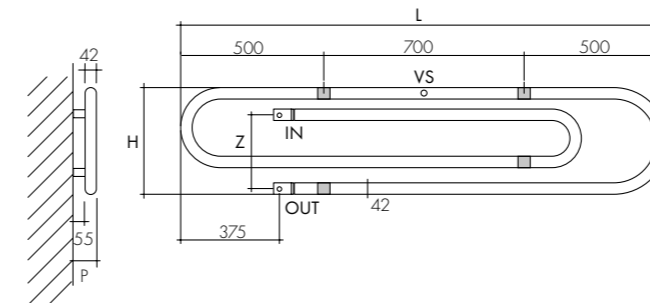
- Staffe a parete
- Wall brackets
- Supports muraux
- Supportes de pared
- Wandhalterungen



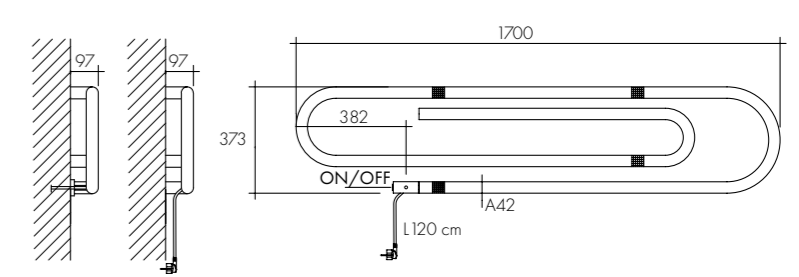
GRAF125O



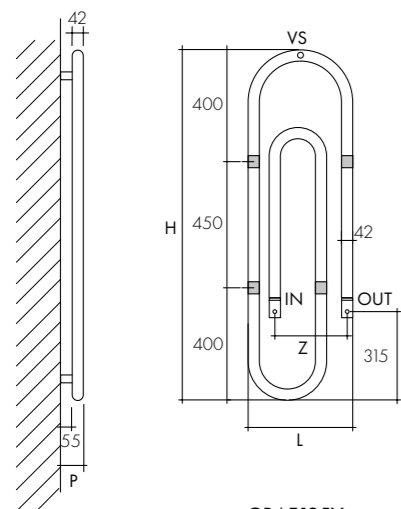
GRAF125OE



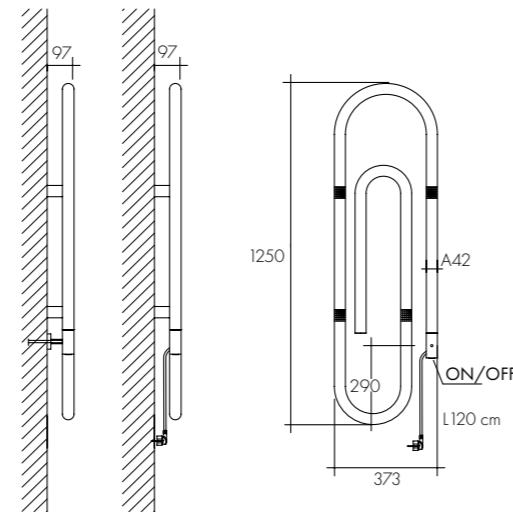
GRAF170O



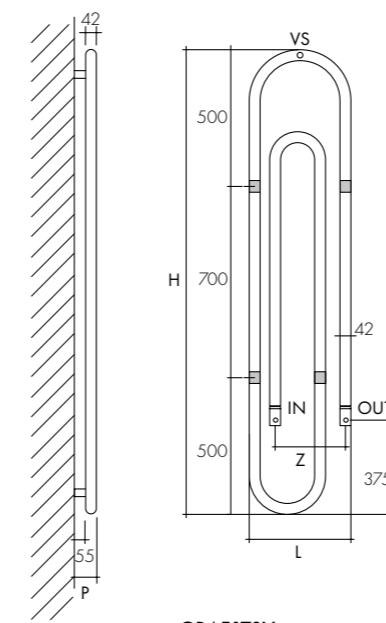
GRAF170OE



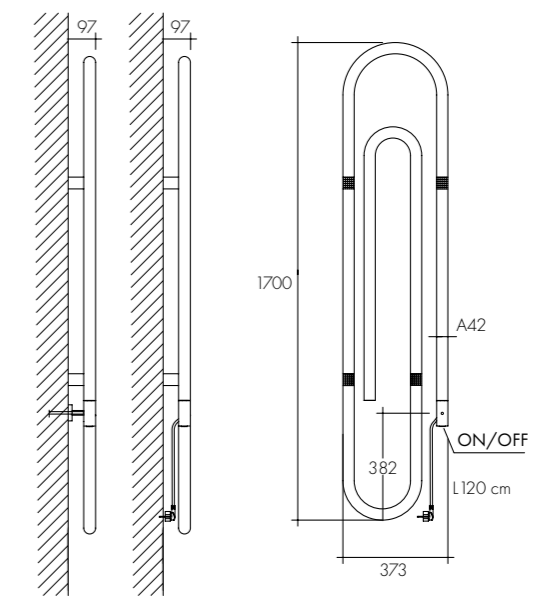
GRAF125V



GRAF125VE



GRAF170V



GRAF170VE

RESE TERMICHE - THERMAL OUTPUT UNI EN 442 (ΔT 50 K)										IDRAULICO HYDRAULIC		ELETTRICO ELECTRIC	
										Watt = Kcal/h ÷ 0,860 Kcal/h = Watt x 0,860			
ART.	DIMENSIONI DIMENSIONS			RESA OUTPUT	RESA CROMO OUT. CHROME	CAPACITÀ CAPACITY	PESO WEI- GHT	RESIST. RESIST.	COLORE COLOUR	CROMO CHROME	COLORE COLOUR	CROMO CHROME	
	L	H	P	Z	W	W	Kg	Watt	€	€	€	€	
GRAF125V	383	1250	97	268	450	380	4,1	120					
versione verticale vertical version													
GRAF125O	1250	383	97	268	450	380	4,1	120					
versione orizzontale horizontal version													

RESE TERMICHE - THERMAL OUTPUT UNI EN 442 (ΔT 50 K)										IDRAULICO HYDRAULIC		ELETTRICO ELECTRIC	
										Watt = Kcal/h ÷ 0,860 Kcal/h = Watt x 0,860			
ART.	DIMENSIONI DIMENSIONS			RESA OUTPUT	RESA CROMO OUT. CHROME	CAPACITÀ CAPACITY	PESO WEI- GHT	RESIST. RESIST.	COLORE COLOUR	CROMO CHROME	COLORE COLOUR	CROMO CHROME	
	L	H	P	Z	W	W	kg	Watt	€	€	€	€	
GRAF170V	383	1700	97	268	640	550	5,8	216					
versione verticale vertical version													
GRAF170O	1700	383	97	268	640	550	5,8	216					
versione orizzontale horizontal version													

