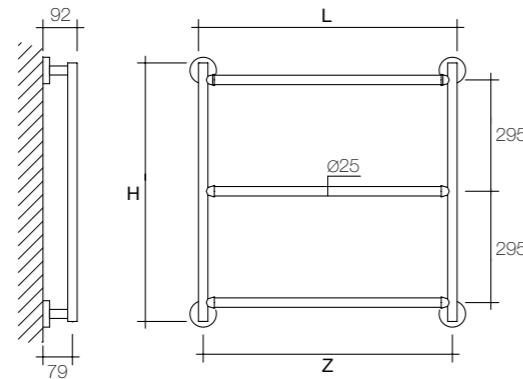




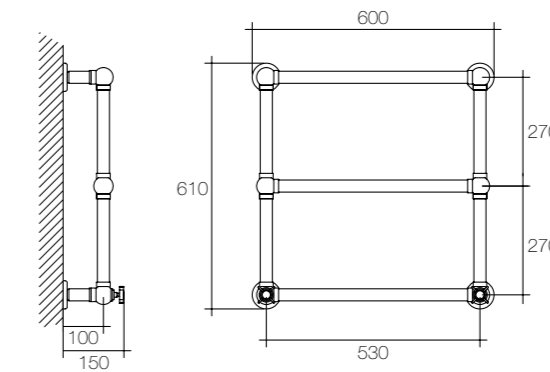
	IT	UK	FR	ES	DE
	- Acciaio	- Steel	- Acier	- Acero	- Stahl
	- Staffe a parete cromate - Valvola di sfato - Tappo cieco	- Chromium plated wall brackets - Exhaust valve - Blind cap	- Supports muraux chromes - Vanne de décompression - Bouchon borgne	- Soportes de pared cromados - Purgador - Tapón ciego	- Wandhalterungen chrom - Entlüftungsventil - Verschlussstopfen
	- Finiture • Cromo-cromo - Finiture miste • Cromo-oro	- Finish • Chrome-chrome - Dual finish • Chrome-gold	- Finitions • Chrome-chrome - Finitions mixtes • Chrome-or	- Acabados • Cromo-cromo - Acabados mixtos • Cromo-oro	- Veredelungen: • Chrom-chrom - Gemischte veredelungen: • Chrom-Gold
	- Fornito con resistenza elettrica completa di cavo e spina Schuko - Disponibile con termostato, pg 110/111	- Furnished with electrical heating element complete with cable and Schuko plug - Available with thermostat, pg 124/125	- Fourni avec résistance électrique standard en classe II avec câble électrique et prise Schuko - Disponible avec thermostat, pg 138/139	- Se suministra con resistencia eléctrica, con cable y enchufe Schuko - Disponible bajo petición con termostato, pg 152/153	- Mit elektrischem Widerstand, komplett mit Kabel und Schukostecker - Auf Anfrage verfügbar mit Raumthermostat, pg 166/167
	- Valvole e detentori, pg 111 - Attacchi: 1/2" G - Pressione massima d'esercizio: 5 bar - Disponibile per impianti monotubo - Kit copritubo, pg 116 - Massima temperatura d'esercizio: 90°C	- Valves and holders, pg 125 - Connections: 1/2" G - Maximum working pressure: 5 bar - Available for single tube installation - Tube cover kit, pg 130 - Maximum working temperature: 90°C	- Vannes et raccord réglables, pg 139 - Connection: 1/2" G - Pression maximale de service: 5 bar - Disponible pour installations monotube - Kit de cobertura tubo, pg 144 - Température maximum d'exercice: 90°C	- Válvulas y llaves de cierre, pg 153 - Conexiones: 1/2" G - Presión máxima de trabajo: 5 bar - Disponible para instalaciones monotubo - Kit cache-tubo, pg 158 - Temperatura máxima de trabajo: 90°C	- Ventil und Drossel, pg 167 - Anschlüsse: 1/2" G - Maximaler Betriebsdruck: 5 bar - Einrohr-Anlagen verfügbar - Rohrverkleidungssatz, pg 172 - Maximale betriebstemperatur: 90°C



ART.	DIMENSIONI DIMENSIONS			RESA OUTPUT	CAPACITÀ CAPACITY	PESO WEIGHT	RESISTENZA RESISTANCE	IDRAULICO HYDRAULIC	ELETTRICO ELECTRIC
	L	H	Z	W	Lt	Kg	Watt	€	€
GAIA M	685	685	658	160	1,5	5,0	200		



	IT	UK	FR	ES	DE
	- Ottone	- Brass	- Laiton	- Laton	- Messing
	- Staffe a parete, stessa finitura del radiatore - Valvole con manopola a croce - Valvola di sfato	- Wall brackets, same finishing as the radiator - Valves with cross knobs - Exhaust valve	- Supports muraux, même finition du radiateur - Vannes avec poignées croisées - Vanne de décompression	- Soportes de pared: el mismo acabado que el radiador - Válvula con volante en forma de cruz - Purgador	- Wandbügel, dieselbe Ausführung des Heizkörpers - Kreuzgriff Ventile - Entlüftungsventil
	- Cromo - Cromo satinato - Argento - Rame - Bronzo - Oro	- Chrome - Satinated chrome - Silver - Copper - Bronze - Gold	- Chrome - Chrome satiné - Argent - Cuivre - Bronze - Or	- Cromo - Cromo satinado - Plata - Cobre - Bronce - Oro	- Chrom - Satin-Chrom - Silber - Kupfer - Bronze - Gold
	- Fornito con cavo elettrico, dotato di interruttore on/off luminoso	- Furnished with electrical cable, complete with a on/off luminous switch	- Fourni avec câble électrique, équipée d'un interrupteur lumineux on/off	- Se suministra con cable eléctrico, equipado con interruptor luminoso on/off	- Komplett mit Kabel und leuchtend An/Aus-Schalter
	- Attacchi: 1/2" G - Pressione massima d'esercizio: 6 bar - Non disponibile per impianti monotubo - Massima temperatura d'esercizio: 90°C	- Connections: 1/2" G - Maximum working pressure: 6 bar - Not available for single-pipe systems - Maximum working temperature: 90°C	- Connection: 1/2" G - Pression maximale de service: 6 bar - Non disponible pour installations monotube - Température maximum d'exercice: 90°C	- Conexiones: 1/2" G - Presión máxima de trabajo: 6 bar - No está disponible para instalaciones monotubo - Temperatura máxima de trabajo: 90°C	- Anschlüsse: 1/2" G - Maximaler Betriebsdruck: 6 bar - Nicht für Einrohr-Anlagen verfügbar - Maximale betriebstemperatur: 90°C



ART.	DIMENSIONI DIMENSIONS			RESA OUTPUT	CAPACITÀ CAPACITY	PESO WEIGHT	RESISTENZA RESISTANCE	IDRAULICO HYDRAULIC	ELETTRICO ELECTRIC
	L	H	Z	W	Lt	Kg	Watt	€	€
OLGA	600	610	530	155	2,1	7	100		